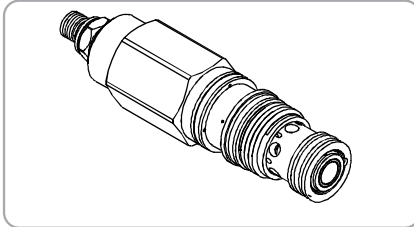


WWHC SERIE-KARTUSCHE DIREKTE TYP PRÜF SEQUENZVENTILE
WWHC SERIES CARTRIDGE DIRECT ACTING TYPE CHECK SEQUENCE VALVES

WWHC - 02 Serie/Series

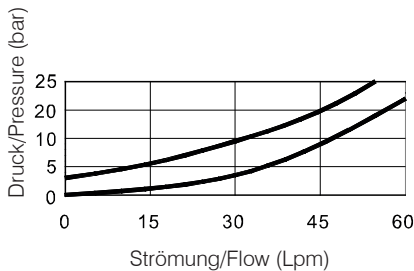


Beschreibung/Description

Direkt wirkende Sequenzventile mit Rückflusskontrolle versorgen einen Sekundärkreislauf mit Fluss, sobald der Druck am Anschluss 1 (Einlass) die Ventileinstellung überschritten hat. Zusätzlich enthalten diese Ventile ein integriertes Rückschlagventil, um den Rückfluss von Anschluss 2 (Reihenfolge) zum Anschluss 1 (Einlass) zu gewährleisten.

Direct-acting sequence valves with reverse-flow check will supply a secondary circuit with flow once the pressure at the port 1 (inlet) has exceeded the valve setting. Additionally, these valves incorporate an integral check valve to provide reverse flow from port 2 (sequence) to port 1 (inlet).

Leistung/Performance



Spezifikationen/Specifications

Model Nr./Model Number	Max Druck/Max. Pressure (bar)	Max.Ström./Max. Flow (lpm)	Gewicht/Weight (Kg)
WWHC-02	350 (5076psi)	60 (15.85 gpm)	0.22 (0.48 lbs)
Flüssigkeitstyp/Fluid Type		ISO VG 32, 46, 68	
Viskosität cSt/Viscosity cSt		10~400 (59~1854 SSU)	
Betriebstemperatur/Operating Temperature		-15~70 (-5~158°F)	
Verschmutzungsgrad/Contamination Level		ISO4406.21/19/16 NAS1638,10	

Wie man bestellt/How To Order

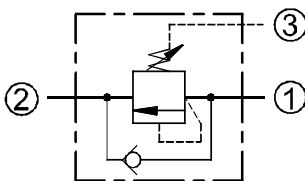
1	2	3	4	5
WWHC	02	-	*	-
			*	-
			*	-

- 1 Ventil-Serie/Valve Series**
 WHC=Cartridge Direct Acting Type
 Überprüfen Sie das Sequenzventil
 Cartridge Direct Acting Type Check Sequence Valve
- 2 Größe der Montageplatte : Subplate Mounting Size**
 02 :T-11A Cavity :CST-11A
- 3 Einstellbare Druck/Adjustment Pressure**
- 4 Einstellbare Option/Adjustment Option**
- 5 Desing No.**

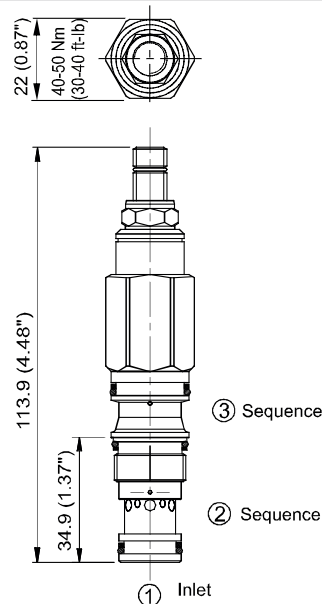
NONE	NONE:TOOL ADJUST	
K	K:HAND-BAR ADJUST	

Order	Adjustment pressure
05	14 ~ 55 (bar)
10	20 ~ 105 (bar)
20	35 ~ 210 (bar)
30	55 ~ 315 (bar)
40	140 ~ 420 (bar)

Steuerport (S)/Control Port (S)

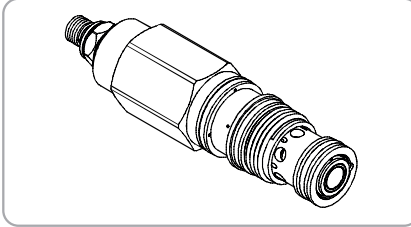


Maße/Dimensions



WWHC SERIE-KARTUSCHE DIREKTE TYP PRÜF SEQUENZVENTILE
WWHC SERIES CARTRIDGE DIRECT ACTING TYPE CHECK SEQUENCE VALVES

WWHC - 03 Serie/Series

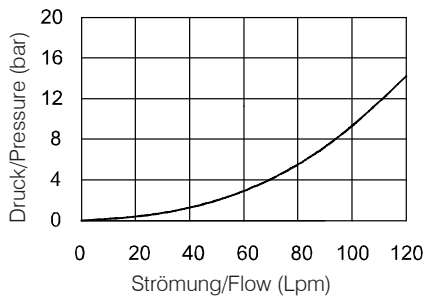


Beschreibung/Description

Direkt wirkende Sequenzventile mit Rückflusskontrolle versorgen einen Sekundärkreislauf mit Fluss, sobald der Druck am Anschluss 1 (Einlass) die Ventileinstellung überschritten hat. Zusätzlich enthalten diese Ventile ein integriertes Rückschlagventil, um den Rückfluss von Anschluss 2 (Reihenfolge) zum Anschluss 1 (Einlass) zu gewährleisten.

Direct-acting sequence valves with reverse-flow check will supply a secondary circuit with flow once the pressure at the port 1 (inlet) has exceeded the valve setting. Additionally, these valves incorporate an integral check valve to provide reverse flow from port 2 (sequence) to port 1 (inlet).

Leistung/Performance



Spezifikationen/Specifications

Model Nr./Model Number	Max Druck/Max. Pressure (bar)	Max.Ström./Max. Flow (lpm)	Gewicht/Weight (Kg)
WWHC-03	350 (5076 psi)	120(31.7 gpm)	0.4 (0.88 lbs)
Flüssigkeitstyp/Fluid Type		ISO VG 32, 46, 68	
Viskosität cSt/Viscosity cSt		10~400 (59~1854 SSU)	
Betriebstemperatur/Operating Temperature		-15~70 (-5~158°F)	
Verschmutzungsgrad/Contamination Level		ISO4406.21/19/16 NAS1638,10	

Wie man bestellt/How To Order

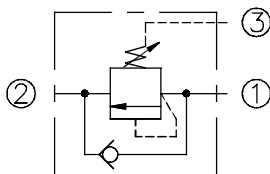
1	2	3	4	5
WWHC	03	-	*	-
			*	-
			*	-
			*	-

- 1 Ventil-Serie/Valve Series**
 WHC=Cartridge Direct Acting Type
 Überprüfen Sie das Sequenzventil
 Cartridge Direct Acting Type Check Sequence Valve
- 2 Größe der Montageplatte : Subplate Mounting Size**
 03 :T-2A Cavity :CST-2A
- 3 Einstellbare Druck/Adjustment Pressure**
- 4 Einstellbare Option/Adjustment Option**
- 5 Desing No.**

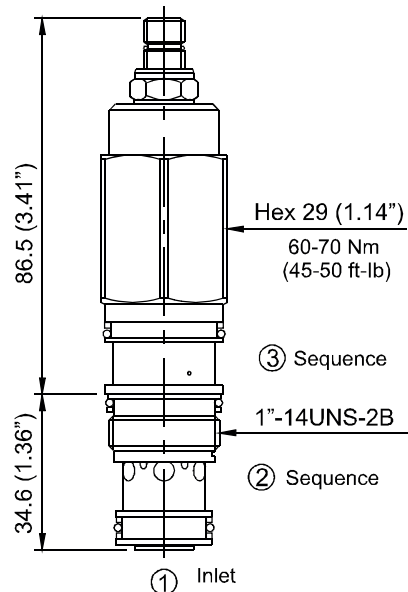
NONE	NONE:TOOL ADJUST	
K	K:HAND-BAR ADJUST	

Order	Adjustment pressure
05	14 ~ 55 (bar)
10	20 ~ 105 (bar)
20	35 ~ 210 (bar)
30	55 ~ 315 (bar)
40	140 ~ 420 (bar)

Steuerport (S)/Control Port (S)

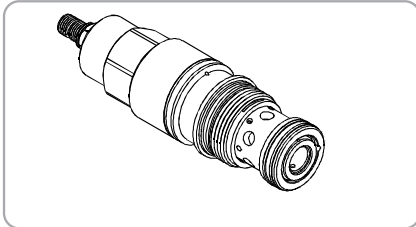


Maße/Dimensions



WWHC SERIE-KARTUSCHE DIREKTE TYP PRÜF SEQUENZVENTILE
WHC SERIES CARTRIDGE DIRECT ACTING TYPE CHECK SEQUENCE VALVES

WWHC -06 Serie/Series

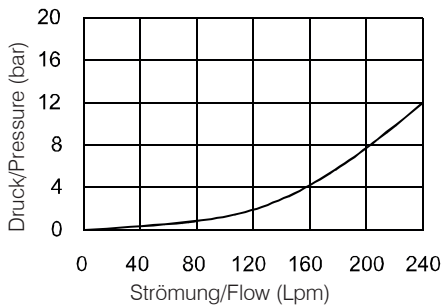


Beschreibung/Description

Direkt wirkende Sequenzventile mit Rückflusskontrolle versorgen einen Sekundärkreislauf mit Fluss, sobald der Druck am Anschluss 1 (Einlass) die Ventileinstellung überschritten hat. Zusätzlich enthalten diese Ventile ein integriertes Rückschlagventil, um den Rückfluss von Anschluss 2 (Reihenfolge) zum Anschluss 1 (Einlass) zu gewährleisten.

Direct-acting sequence valves with reverse-flow check will supply a secondary circuit with flow once the pressure at the port 1 (inlet) has exceeded the valve setting. Additionally, these valves incorporate an integral check valve to provide reverse flow from port 2 (sequence) to port 1 (inlet).

Leistung/Performance



Spezifikationen/Specifications

Model Nr./Model Number	Max Druck/Max. Pressure (bar)	Max.Ström./Max. Flow (lpm)	Gewicht/Weight (Kg)
WWHC-06	350 (5076 psi)	240 (63.4 gpm)	0.76 (1.68 lbs)
Flüssigkeitstyp/Fluid Type		ISO VG 32, 46, 68	
Viskosität cSt/Viscosity cSt		10~400 (59~1854 SSU)	
Betriebstemperatur/Operating Temperature		-15~70 (-5~158°F)	
Verschmutzungsgrad/Contamination Level		ISO4406.21/19/16 NAS1638,10	

Wie man bestellt/How To Order

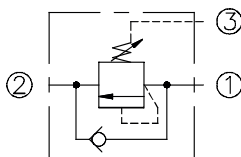
1	2	3	4	5
WWHC	06	.	*	.
		.	*	.
		.	*	.

- 1 Ventil-Serie/Valve Series**
 WHC=Cartridge Direct Acting Type
 Überprüfen Sie das Sequenzventil
 Cartridge Direct Acting Type Check Sequence Valve
- 2 Größe der Montageplatte :
 Subplate Mounting Size**
 06 :T-17A Cavity :CST-17A
- 3 Einstellbare Druck/Adjustment Pressure**
- 4 Einstellbare Option/Adjustment Option**
- 5 Desing No.**

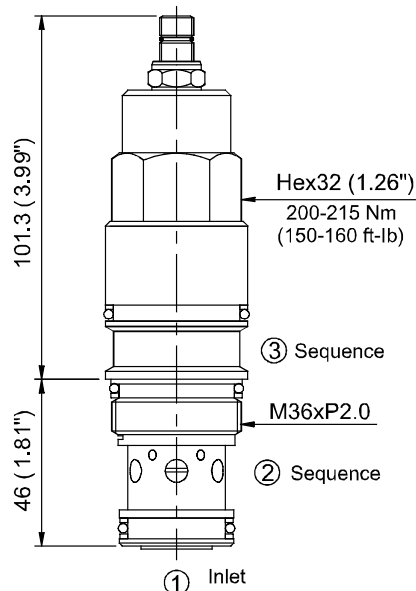
NONE	NONE:TOOL ADJUST	
K	K:HAND-BAR ADJUST	

Order	Adjustment pressure
05	14 ~ 55 (bar)
10	20 ~ 105 (bar)
20	35 ~ 210 (bar)
30	55 ~ 315 (bar)
40	140 ~ 420 (bar)

Steuerport (S)/Control Port (S)

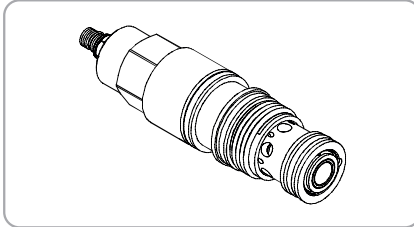


Maße/Dimensions



WWHC SERIE-KARTUSCHE DIREKTE TYP PRÜF SEQUENZVENTILE
WWHC SERIES CARTRIDGE DIRECT ACTING TYPE CHECK SEQUENCE VALVES

WWHC- 10 Serie/Series

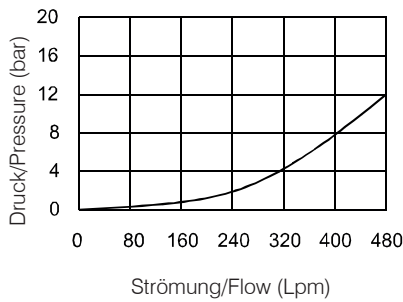


Beschreibung/Description

Direkt wirkende Sequenzventile mit Rückflusskontrolle versorgen einen Sekundärkreislauf mit Fluss, sobald der Druck am Anschluss 1 (Einlass) die Ventileinstellung überschritten hat. Zusätzlich enthalten diese Ventile ein integriertes Rückschlagventil, um den Rückfluss von Anschluss 2 (Reihenfolge) zum Anschluss 1 (Einlass) zu gewährleisten.

Direct-acting sequence valves with reverse-flow check will supply a secondary circuit with flow once the pressure at the port 1 (inlet) has exceeded the valve setting. Additionally, these valves incorporate an integral check valve to provide reverse flow from port 2 (sequence) to port 1 (inlet).

Leistung/Performance



Spezifikationen/Specifications

Model Nr./Model Number	Max Druck/Max. Pressure (bar)	Max.Ström./Max. Flow (lpm)	Gewicht/Weight (Kg)
WWHC-10	350 (5076 psi)	480 (126.8 gpm)	1.7 (3.75 lbs)
Flüssigkeitstyp/Fluid Type		ISO VG 32, 46, 68	
Viskosität cSt/Viscosity cSt		10~400 (59~1854 SSU)	
Betriebstemperatur/Operating Temperature		-15~70 (-5~158°F)	
Verschmutzungsgrad/Contamination Level		ISO4406.21/19/16 NAS1638,10	

Wie man bestellt/How To Order

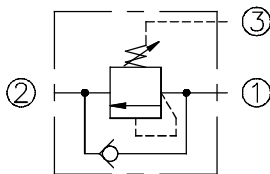
1	2	3	4	5
WWHC	10	-	*	-
			*	-
			*	-
			*	-

- 1 Ventil-Serie/Valve Series**
 WHC=Cartridge Direct Acting Type
 Überprüfen Sie das Sequenzventil
 Cartridge Direct Acting Type Check Sequence Valve
- 2 Größe der Montageplatte : Subplate Mounting Size**
 10 :T-19A Cavity :CST-19A
- 3 Einstellbare Druck/Adjustment Pressure**
- 4 Einstellbare Option/Adjustment Option**
- 5 Desing No.**

NONE	NONE:TOOL ADJUST	
K	K:HAND-BAR ADJUST	

Order	Adjustment pressure
05	14 ~ 55 (bar)
10	20 ~ 105 (bar)
20	35 ~ 210 (bar)
30	55 ~ 315 (bar)
40	140 ~ 420 (bar)

Steuerport (S)/Control Port (S)



Maße/Dimensions

